

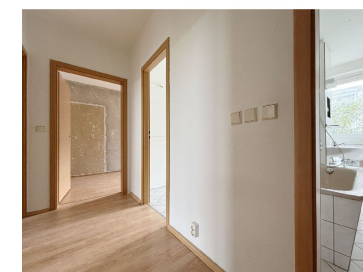
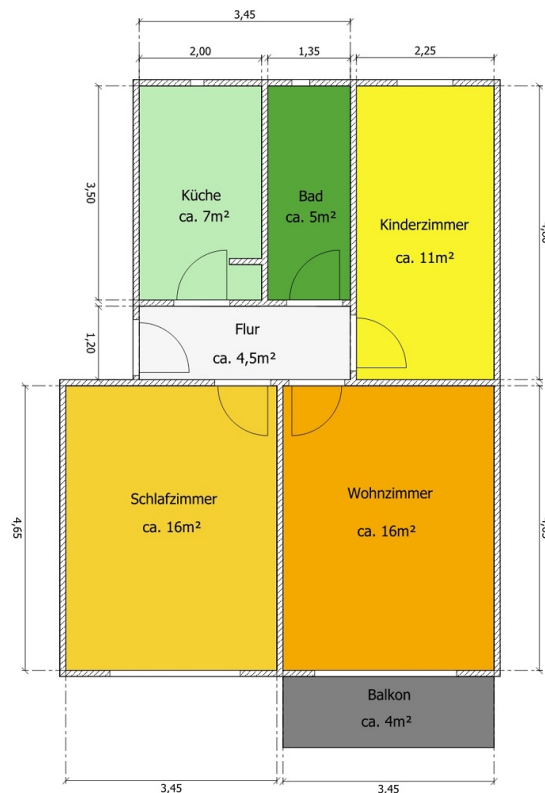
Wohnungsangebot



Gestalten Sie Ihr neues Zuhause ganz nach Ihren Vorstellungen - Kurt-Wein-Straße 1

Wohnungsdaten für: 01.4060.001.0008

Wohngebiet	Helbraer Straße
Baujahr	1977
Wohnfläche	61,09 m ²
Zimmer	3
Etage	3OG.R
Balkon	Ja
Keller	Nein
Grundmiete	ab 350,00 €
Nebenkosten	80,00 €
Heizkosten	90,00 €
Gesamtmiete	ab 520,00 €
Kaution:	Keine
vermietbar ab:	sofort



Detaillierte Informationen zu dieser Wohnung finden Sie unter www.wobau-eisleben.de/wohnungen/detail-ansicht/4677.html



Ihr Vermietungsteam

Wohnungsbaugesellschaft der
Lutherstadt Eisleben mbH
Schloßplatz 2
06295 Lutherstadt Eisleben

Telefon: 03475 678-114
E-Mail: vermietung@wobau-eisleben.de
Internet: www.wobau-eisleben.de

Verbrauchsausweis

Energieverbrauchskennwert: 139,6 kWh/m²a | Klasse: E

Primärer Energieträger : Fernwärme

