

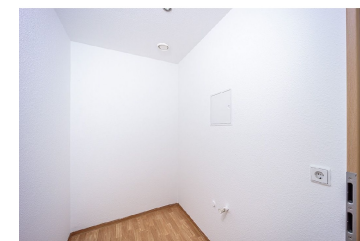
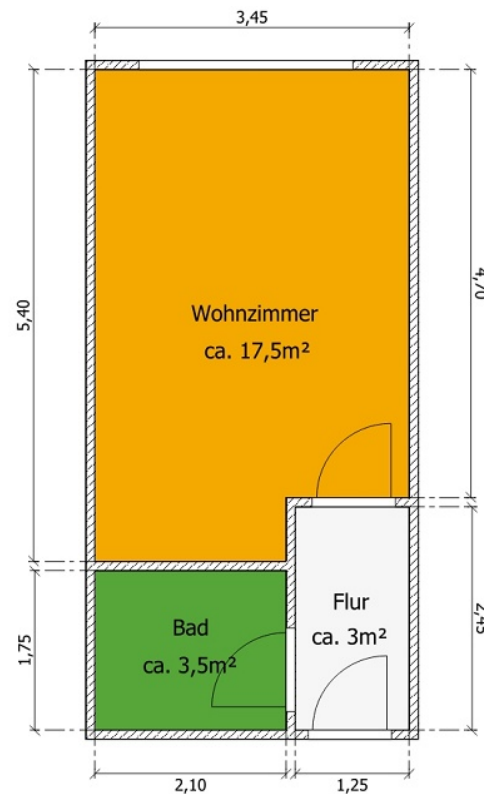
Wohnungsangebot

Betreutes Wohnen - Schöne 2-Raumwohnung - Karl-Wünschmann-Str. 12



Wohnungsdaten für: 1.4049.1.7

Wohngebiet	Helbraer Straße
Baujahr	1980
Wohnfläche	48,76 m ²
Zimmer	2
Etage	E0-R.108
Balkon	Nein
Keller	Nein
Grundmiete	ab 350,00 €
Nebenkosten	75,00 €
Heizkosten	80,00 €
Gesamtmiete	ab 505,00 €
Kaution:	Keine
vermietbar ab:	sofort



Detaillierte Informationen zu dieser Wohnung finden Sie unter www.wobau-eisleben.de/wohnungen/detail-ansicht/4388.html



Ihr Vermietungsteam

Wohnungsbaugesellschaft der
Lutherstadt Eisleben mbH
Schloßplatz 2
06295 Lutherstadt Eisleben

Telefon: 03475 678-114
E-Mail: vermietung@wobau-eisleben.de
Internet: www.wobau-eisleben.de

Verbrauchsausweis

Energieverbrauchskennwert: 112,9 kWh/m²a
Primärer Energieträger : Fernwärme