

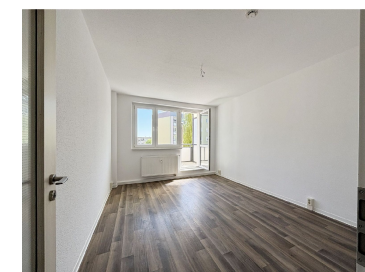
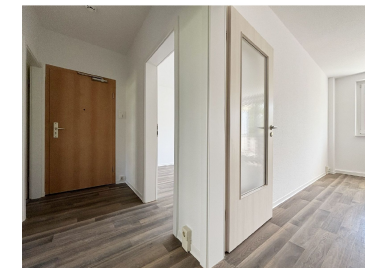
Wohnungsangebot



Helle 3-Zimmer-Wohnung mit großem Balkon – sofort bezugsfertig - J.-Agricola-Str. 14

Wohnungsdaten für: 01.4043.003.0023

Wohngebiet	Helbraer Straße
Baujahr	1978
Wohnfläche	62,17 m ²
Zimmer	3
Etage	10G.L
Balkon	Ja
Keller	Ja
Grundmiete	ab 375,00 €
Nebenkosten	90,00 €
Heizkosten	100,00 €
Gesamtmiete	ab 565,00 €
Kaution:	Keine
vermietbar ab:	sofort



Detaillierte Informationen zu dieser Wohnung finden Sie unter www.wobau-eisleben.de/wohnungen/detail-ansicht/4294.html



Ihr Vermietungsteam

Wohnungsbaugesellschaft der
Lutherstadt Eisleben mbH
Schloßplatz 2
06295 Lutherstadt Eisleben

Telefon: 03475 678-114
E-Mail: vermietung@wobau-eisleben.de
Internet: www.wobau-eisleben.de

Verbrauchsausweis

Energieverbrauchskennwert: 92,5 kWh/m²a | Klasse: C

Primärer Energieträger : Fernwärme

