

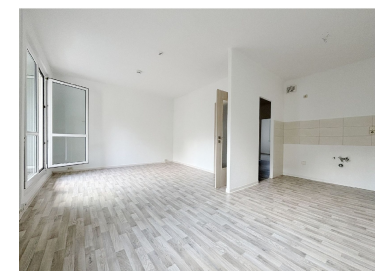
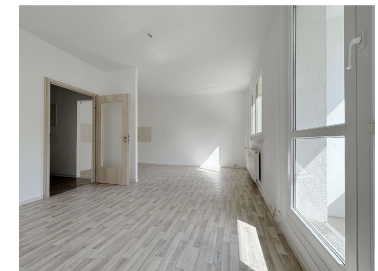
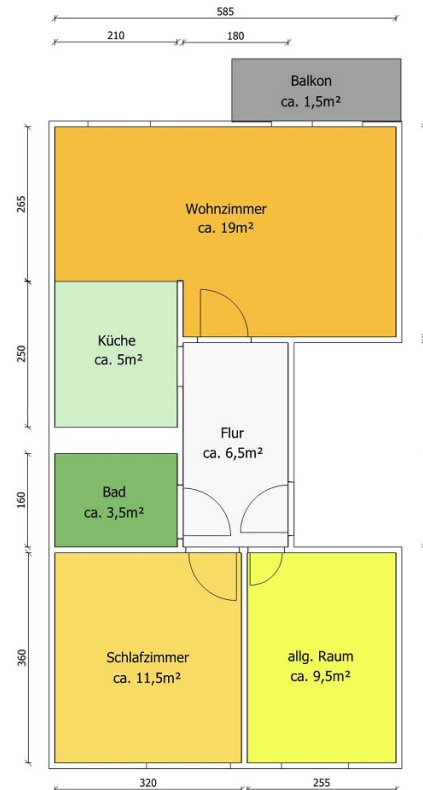
# Wohnungsangebot

Zentrale Lage, Balkon, bezugsfertig - Caspar-Güttel-Straße 9



## Wohnungsdaten für: 01.4020.003.0027

Wohngebiet	Caspar-Güttel-Str.
Baujahr	1972
Wohnfläche	56,96 m <sup>2</sup>
Zimmer	3
Etage	3OG.L
Balkon	Ja
Keller	Ja
Grundmiete	ab 340,00 €
Nebenkosten	80,00 €
Heizkosten	90,00 €
<b>Gesamtmiete</b>	<b>ab 510,00 €</b>
Kaution:	Keine
vermietbar ab:	sofort



Detaillierte Informationen zu dieser Wohnung finden Sie unter [www.wobau-eisleben.de/wohnungen/detail-ansicht/3779.html](http://www.wobau-eisleben.de/wohnungen/detail-ansicht/3779.html)



## Ihr Vermietungsteam

Wohnungsbaugesellschaft der  
Lutherstadt Eisleben mbH  
Schloßplatz 2  
06295 Lutherstadt Eisleben

Telefon: 03475 678-114  
E-Mail: [vermietung@wobau-eisleben.de](mailto:vermietung@wobau-eisleben.de)  
Internet: [www.wobau-eisleben.de](http://www.wobau-eisleben.de)

## Verbrauchsausweis

Energieverbrauchskennwert: 90,6 kWh/m<sup>2</sup>a | Klasse: C

Primärer Energieträger : Fernwärme

