

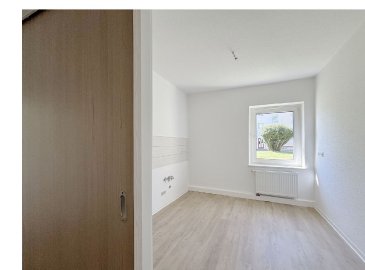
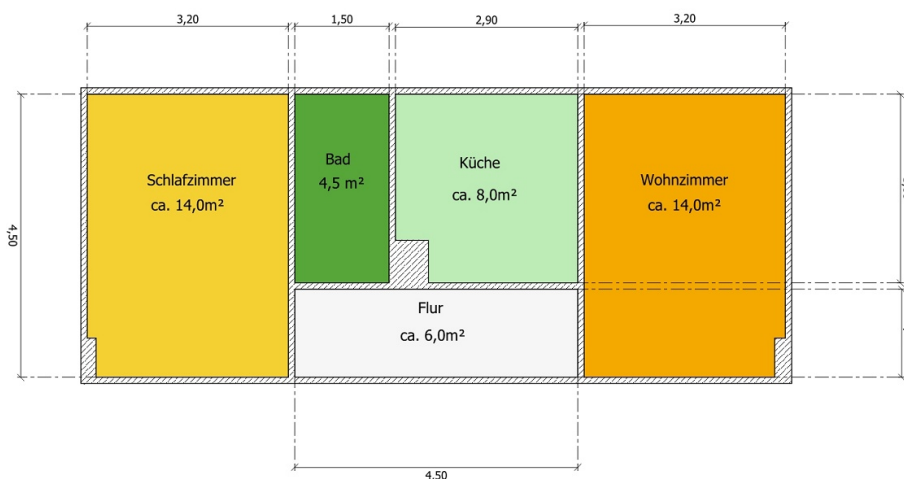
Wohnungsangebot



Neu sanierte 2-Zimmer-Wohnung in ruhiger, grüner Lage - Plümickestraße 7

Wohnungsdaten für: 01.3593.001.0002

Wohngebiet	Piecksiedlung
Baujahr	1952
Wohnfläche	46,99 m ²
Zimmer	2
Etage	EG.M
Balkon	Nein
Keller	Nein
Grundmiete	ab 310,00 €
Nebenkosten	75,00 €
Heizkosten	85,00 €
Gesamtmiete	ab 470,00 €
Kaution:	Keine
vermietbar ab:	30.05.2026



Detaillierte Informationen zu dieser Wohnung finden Sie unter www.wobau-eisleben.de/wohnungen/detail-ansicht/3347.html



Ihr Vermietungsteam

Wohnungsbaugesellschaft der
Lutherstadt Eisleben mbH
Schloßplatz 2
06295 Lutherstadt Eisleben

Telefon: 03475 678-114
E-Mail: vermietung@wobau-eisleben.de
Internet: www.wobau-eisleben.de

Verbrauchsausweis

Energieverbrauchskennwert: 75,2 kWh/m²a | Klasse: C

Primärer Energieträger : Fernwärme

