

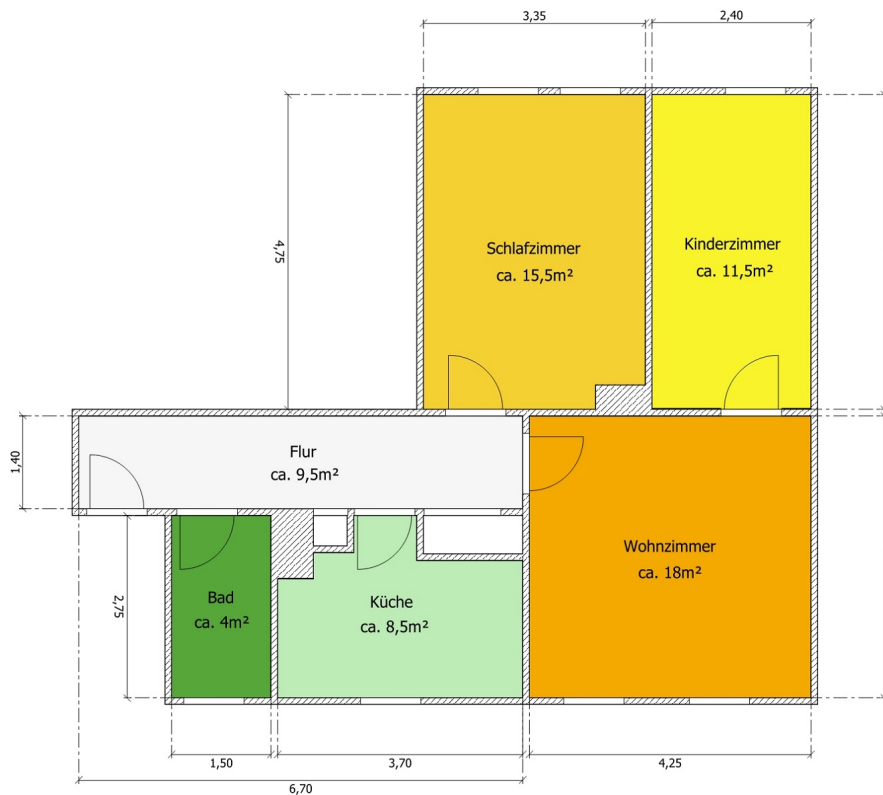
# Wohnungsangebot

Komplett renoviert, interessanter Schnitt - Bergmannsallee 22



## Wohnungsdaten für: 1.2607.1.6

Wohngebiet	Thälmannsiedlung
Baujahr	1958
Wohnfläche	67,59 m²
Zimmer	3
Etage	1OG.R
Balkon	Nein
Keller	Nein
Grundmiete	ab 400,00 €
Nebenkosten	80,00 €
Heizkosten	100,00 €
<b>Gesamtmiete</b>	<b>ab 580,00 €</b>
Kaution:	Keine
vermietbar ab:	31.12.2025



Detaillierte Informationen zu dieser Wohnung finden Sie unter [www.wobau-eisleben.de/wohnungen/detail-ansicht/1587.html](http://www.wobau-eisleben.de/wohnungen/detail-ansicht/1587.html)



## Ihr Vermietungsteam

Wohnungsbaugesellschaft der  
Lutherstadt Eisleben mbH  
Schloßplatz 2  
06295 Lutherstadt Eisleben

Telefon: 03475 678-114  
E-Mail: [vermietung@wobau-eisleben.de](mailto:vermietung@wobau-eisleben.de)  
Internet: [www.wobau-eisleben.de](http://www.wobau-eisleben.de)

## Verbrauchsausweis

Energieverbrauchskennwert: 82,1 kWh/m²a | Klasse: C

Primärer Energieträger : Fernwärme

